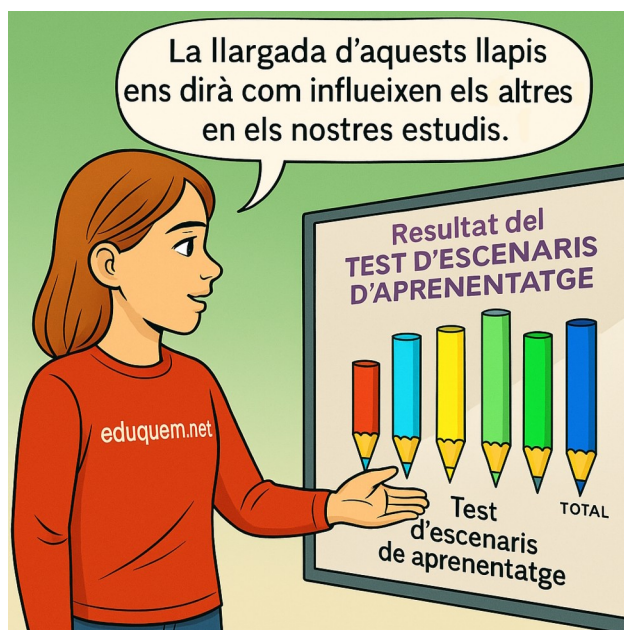


# Test d'escenaris d'aprenentatge

---

*Guia per a Direcció i equip docent del centre*



Versió: 21/10/2025

## Índex

Presentació.....	3
Objectiu i abast.....	3
Instrument de mesura (marc ecològic de Barker).....	4
Configuració d'escenaris.....	4
Protocol d'aplicació (per grups classe).....	5
INDICADORS DE CENTRE (lectura agregada).....	5
Informes i panells (sense microdades).....	5
Condicions de privacitat i compliment.....	6
Guia d'interpretació ràpida.....	6
Calendari i seguiment (exemple).....	6
Exemples d'accions prioritàries.....	7
Preguntes freqüents per a direccions.....	7
Cloenda i contacte.....	7
Annexos.....	8
1- Visualització del resultat per l'alumne.....	8
2- Mostra d'informe individual.....	9
3- Gràfiques comparatives grupals (direcció).....	10

**Validació**

Usuari/ària

Contrasenya

[no tinc contrasenya](#)

**Visites**

[Inici](#)

[Presentació](#)

[Intel·ligències](#)

[Assertivitat](#)

[Sociabilitat](#)

[Escenaris d'aprenentatge](#)

[Motivació Ètica](#)

## Test d'escenaris d'aprenentatge

**Una eina d'autoavaluació per entendre el context educatiu de cada alumne**

**En què consisteix aquest test?**

Es tracta d'un qüestionari digital d'**autoavaluació**, dirigit a l'alumnat, que permet recollir de manera estructurada la **percepció que tenen sobre el seu propi entorn d'aprenentatge**. El test consta de **5 dimensions**, cadascuna amb 8 ítems de resposta gradual. Els resultats es presenten en forma de percentil (0–100).

## Presentació

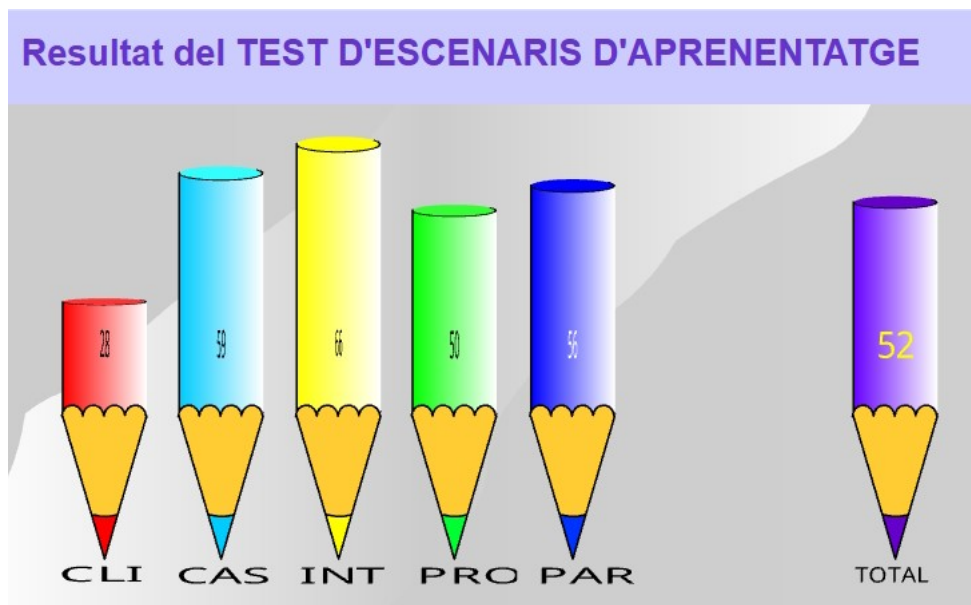
Aquesta guia presenta el nou test d'escenaris d'aprenentatge integrat a la plataforma [eduquem.net](http://eduquem.net), que conté diversos indicadors vinculats sobre sociabilitat com a suport de l'acció tutorial a l'ESO. La inclusió d'aquest formulari està pensada per facilitar la comprensió de les fortaleses i debilitats d'aprenentatge de l'alumnat des d'una lectura ecològica del context (Barker). Orientada a equips directius, d'orientació i a l'autopercepció i educació del mateix alumnat, complementa la resta d'instruments d'observació de sociabilitat continguts a la web proporcionant pautes operatives sense informació redundant.

## Objectiu i abast

- Objectiu institucional: disposar d'indicadors de com els diferents escenaris (aula, casa/família, internet/xarxes, professorat/centre, grup d'iguals...) influeixen en l'aprenentatge de l'alumnat i, sobretot, on convé actuar per millorar el clima i els hàbits.
- Abast: lectura agregada per centre, nivell, curs o grup; no s'accedeix a dades individuals (només el propi usuari les pot veure mitjançant password).
- Ús pedagògic: brúixola per al PAT i el Projecte de Convivència; base per a microintervencions contextuais (normes, rols, rutines, espais). Indicadors de context avaluable periòdicament per al PEC, PGA i memòria anual de la direcció del centre.

## Instrument de mesura (marc ecològic de Barker)

- Concepte clau: el comportament està fortament condicionat pels "settings" o escenaris on succeeix (regles, rols, expectatives i recursos).
- El test recull percepcions de l'alumnat sobre la intensitat d'influència dels escenaris en el seu estudi i convivència basant-se en la seva reflexió individual en un context de privacitat garantida (possible validació amb pseudònim, accés del centre limitat a estadístiques globals).
- Interpretació: puntuacions més altes indiquen que aquell escenari té un pes més gran en la seva experiència d'aprenentatge (pot ser facilitador o interferent segons el cas). La valència (ajuda/entorpeix) s'analitza amb el treball tutorial i els altres instruments (formularis F2-F3 integrats).



## Configuració d'escenaris

El test contempla cinc situacions de context / escenaris indicats per variables:

- CLI - Clima a l'aula
- CAS - Condicions per estudiar en l'entorn familiar
- INT - Motivació i interès per aprendre (posicionament intrapersonal)
- PRO - Interacció directa amb el professorat tutor
- PAR - Participació en el marc d'interacció global a l'escola

## Protocol d'aplicació (per grups classe)

1. Calendarització: incorporar el test a la finestra habitual (oct–nov i feb–mar).  
Durada orientativa: 5–7 minuts.
2. Execució: en tutoria o matèria acordada; instruccions breus i recordatori de privacitat.
3. Cobertura: assegurar N suficient per grup (lindar recomanat  $\geq 10$  per a informes).
4. Re-mesura: repetir a la 2a finestra per observar evolució després d'accions de centre.
5. Integració: encreuaments amb F2 (assertivitat) i F3 (habilitats socials) per orientar intervencions concretes (p. ex., higiene digital + assertivitat a xarxes).

## INDICADORS DE CENTRE (lectura agregada)

Quadres i gràfics recomanats:

- Mitjanes per escenari amb interval de dispersió (barres + error).
- Percentils per nivells/cursos (*boxplots* o taula de percentils).
- "Mapa de calor" per grups (escenaris a files  $\times$  grups a columnes).
- Evolució *baseline*  $\rightarrow$  re-mesura.
- Creuaments útils (exemples): INT $\times$ F2, AUL $\times$ F3, CAS $\times$ F3.

Com decidir accions:

- Selecció de 3–5 àrees prioritàries amb criteri SMART (objectiu, indicador, responsable, termini).
- Combineu canvis de context (normes, rols, espais) amb entrenament d'habilitats (F2–F3).
- Feu pilots a 1–2 nivells abans d'escala centre.

## Informes i panells (sense microdades)

- Informe curt per a Claustre: 1 pàgina amb KPI i 3 gràfics clau.
- Informe ampli per a Comissió de Convivència i Orientació: taules agregades i encreuaments.
- Dades per a PEC/PGA: línia base anual, objectius i evidències de millora.
- Exportació CSV agregada opcional (sense identificadors, amb linders de N).

## Condicions de privacitat i compliment

- Accés: l'alumne/a veu el seu resultat amb el seu nom d'usuari inventat i contrasenya. Compartir és una decisió de l'alumne/a.
- Direcció/Orientació: només visualitzen estadístiques agregades del centre i el *benchmark* global anonimitzat<sup>1</sup>.
- Llindars i ocultació: subgrups amb N petit no es mostren per minimitzar re-identificació.
- Finalitat: educativa/orientativa (no qualificativa ni sancionadora).
- Retenció i esborrat: períodes fixats pel centre; eliminació segura.
- DPD: canal per consultes i incidències; registre d'activitats de tractament.

Bones pràctiques: formació bàsica del professorat, missatges clars a famílies i alumnat, i ús combinat amb altres fonts (observació d'aula, convivència).

## Guia d'interpretació ràpida

- Puntuació alta a INT però baixa en F2/F3: prioritzar higiene digital i assertivitat a xarxes (normes, descansos, notificacions, scripts de resposta).
- Puntuació alta a CAS amb dificultats d'hàbits: pactar rutines d'estudi, espai sense mòbil, temporitzador 30/5, suport familiar concret.
- Puntuació baixa a AUL i dispersió alta: revisar rols cooperatius, senyals clars, expectatives comunes i feedback immediat.
- Diferències marcades per curs: actuar amb materials i exemples ad hoc; co-docència puntual en grups crítics.

## Calendari i seguiment (exemple)

- Oct–Nov: *baseline* d'escenaris<sup>2</sup> → lectura agregada i decisions de centre
- Feb–Mar: re-mesura → ajustos i reforç.
- Mai–Juny: tancament → informe anual i planificació següent curs.

---

1 Comparativa externa (**benchmark global**) anonimitzada: valors de referència calculats amb el conjunt de tots els centres participants, **sense identificar quins centres són** ni permetre'n la reidentificació.

2 Línia base o mesura 0 dels indicadors dels escenaris d'aprenentatge (AUL, CAS, INT, ...). És la primera presa de mesures, feta abans d'aplicar cap acció de millora, que servirà de punt de referència per comparar-hi la re-mesura posterior.

## Exemples d'accions prioritàries

1. **Higiene digital (INT)**<sup>3</sup> — Silenciar notificacions i pauta 30/5 a 1r-2n ESO<sup>4</sup>.  
*KPI*<sup>5</sup>: INT mitjana 1r-2n de **68** → **62** (-6 punts) en 12 setmanes.
2. **Rols cooperatius i senyals d'aula (AUL)** — Rols fixos, torns i feedback immediat.  
*KPI*: AUL 2n ESO **62** → **66**; incidències d'aula **-20%**.
3. **Assertivitat a xarxes (F2 x INT)** — 3 mini-tallers + guions de resposta.  
*KPI*: ítems d'assertivitat digital **+10%**; parts per conflictes digitals **-15%**.

**Molt important** la **interacció** alumne/a-tutor/a en l'**anàlisi conjunt** del resultat.

## Preguntes freqüents per a direccions

- Podem accedir a registres individuals? — No. Només agregats.
- Com evitem conclusions precipitades? — Complementant amb altres fonts i respectant l'indar de N i intervals de confiança.
- Quin impacte esperable? — Millores progressives en hàbits i clima si s'actua sobre context + habilitats; avaluació amb re-mesura.
- Quin cost temporal? — 5-7 minuts per aplicació; 30-45 minuts de lectura d'indicadors per comissió.

## Cloenda i contacte

Gràcies per incorporar el nou test d'escenaris d'aprenentatge al vostre cicle d'avaluació! Per a suport tècnic/metodològic, contacteu amb el projecte (incloeu codi de centre i nivell) mitjançant el web [eduquem.net](http://eduquem.net) / contacte.

Data d'aquesta versió: 21/10/2025.

---

3 Línia d'acció sobre l'escenari Internet i Xarxes (INT) per reduir distraccions digitals.

4 La mesura concreta és que l'alumnat de 1r i 2n d'ESO treballi en blocs de 30 minuts de concentració + 5 minuts de descans, amb notificacions silenciades (mòbil 100% neutralitzat).

5 *KPI: Key Performance Indicator* —en català, Indicador Clau de Rendiment/Progrés. És una mesura concreta i verificable que diu si una acció està funcionant.

# Annexos

## 1- Visualització del resultat per l'alumne

Es veu en acabar el test i el pot visualitzar sempre que vulgui amb la contrasenya.

**Benvingut/da!**

Has entrat a la Intranet com mgarcia25

[SORTIR](#)

[Inici](#)

[Presentació](#)

[El meu informe](#)

[Test Intel·ligències](#)

[Test d'Assertivitat](#)

[Test de Sociabilitat](#)

[Test de Motivació Ètica](#)

[Test d'Escenaris d'aprenentatge](#)

[Contacta](#)

### Resultat del TEST D'ESCENARIS D'APRENTATGE

**Indicador de resultat: CLIMA D'AULA (llapis vermell)**

Aquest resultat indica com perceps l'ambient a la teva classe: si es pot treballar amb calma, si hi ha respecte i si et sents còmode per participar.

- Si el resultat és alt (75 o més), vol dir que perceps un bon clima a l'aula. Pots concentrar-te i et sents a gust per aprendre. Enhorabona!
- Si és mitjà (entre 40 i 74), hi ha punts forts i altres a millorar. Potser hi ha soroll, manca d'ordre o poca confiança per participar.
- Si és baix (menys de 40), potser no t'hi sents bé o l'ambient és poc adequat per aprendre. És important parlar-ne amb el professorat o la tutoria.

El clima d'aula no depèn només d'un sol alumne: entre tots el podem construir i millorar. Aquest test t'ajuda a ser-ne conscient i a posar-hi paraules.

**CLIMA PER ESTUDIAR A CASA (llapis blau cian)**

Aquest resultat mostra si a casa tens un entorn adequat per fer deures i estudiar: espai, silenci, horaris i suport familiar.

- Si el resultat és alt (75 o més), vol dir que disposes de bones condicions per estudiar: tens un espai propi, tranquil·litat i suport quan cal.
- Si és mitjà (entre 40 i 74), vol dir que hi ha algunes condicions favorables, però també distraccions o manca d'organització.
- Si és baix (menys de 40), potser et costa trobar el moment o lloc adequat per estudiar, o no tens suport suficient.

Tenir un bon entorn a casa ajuda molt, però si no és fàcil, parlar-ne amb la tutoria pot obrir opcions i estratègies de millora.

**MOTIVACIÓ I INTERÈS PER APRENDRE (llapis groc)**

Aquest resultat reflecteix si tens ganes d'aprendre, si sents curiositat i si trobes sentit al que estudies.

- Si el resultat és alt (75 o més), vol dir que estàs motivat/da i que tens interès per les matèries o per allò que pots fer en el futur.
- Si és mitjà (entre 40 i 74), és que hi ha moments d'interès, però també de desconnexió. Potser t'agrada aprendre, però no sempre ho trobes atractiu.
- Si és baix (menys de 40), pot indicar que et costa trobar sentit al que estudies o et falta motivació.

La motivació pot canviar. Descobrir què t'interessa i tenir metes pot ajudar-te a recuperar les ganes d'aprendre.

**RELACIÓ AMB EL PROFESSORAT (llapis verd)**

Aquest resultat mostra com et sents tractat/da pel professorat: si et valoren, t'escolten i t'ajuden quan ho necessites.

- Si el resultat és alt (75 o més), vol dir que et sents ben acollit/da i recolzat/da, i tens confiança per demanar ajuda o expressar-te.
- Si és mitjà (entre 40 i 74), vol dir que de vegades et sents escoltat/da, però altres no tant, o no tens prou confiança per obrir-te.
- Si és baix (menys de 40), pot indicar que et costa connectar amb els professors o no et sents prou valorat/da.

La relació amb els docents és clau. Parlar-ne amb la tutora o tutor pot ajudar a millorar el vincle i afavorir l'aprenentatge.

**PARTICIPACIÓ I VEU A L'ESCOLA (llapis blau marí)**

Aquest resultat indica fins a quin punt sents que pots opinar, participar i implicar-te en allò que passa a l'aula i al centre.

- Si el resultat és alt (75 o més), vol dir que et sents escoltat/da i amb espais per participar activament. Tens iniciativa i et sents part del col·lectiu.
- Si és mitjà (entre 40 i 74), és que de vegades pots participar, però no sempre et tenen en compte o no saps com fer-ho.
- Si és baix (menys de 40), pot indicar que no et sents amb veu ni oportunitats per implicar-te a l'escola.

Tenir veu i participar ajuda a créixer com a persona i a sentir-te part de la comunitat educativa

**ESCENARI GLOBAL D'APRENTATGE (llapis violeta)**

Aquest resultat és una mitjana dels 5 apartats anteriors. Indica de manera general com són les condicions que t'envolten a l'hora d'aprendre, tant a l'aula com a casa.

- Si el resultat és alt (75 o més), vol dir que les teves condicions d'aprenentatge són molt favorables. Tens un entorn que t'acompanya i et facilita progressar.
- Si és mitjà (entre 40 i 74), és que hi ha elements positius, però també dificultats importants que poden afectar el teu rendiment o benestar.
- Si és baix (menys de 40), pot indicar que l'escenari d'aprenentatge no t'afavoreix gaire i potser necessites suport o canvis en alguns àmbits.

Aquest indicador t'ajuda a veure el conjunt de factors que influeixen en el teu aprenentatge, i a detectar què pots millorar o demanar per sentir-te millor i avançar.

**Marc Garcia** 2025-10-20 / 15:26:46 h.

resultat **FINAL**

CLI CAS INT PRO PAR TOTAL

54 54 54 54 54 54



### 3- Gràfiques comparatives grupals (direcció)

A més de les dades numèriques, el sistema posa a disposició de la direcció del centre diversos tipus de gràfics per facilitar la lectura i la presa de decisions. En els exemples següents: mapa de calor (heatmap), gràfic de perfils amb línia de referència (benchmark), barres agrupades i gràfic de dispersió (scatter).

